

Numéro du produit	DX-3150
Largeur	3.95 m / 13' 0"
Hauteur	3.53 m / 11' 7"
Poids de l'envoi	544 kg / 1199.3 lb
Volume de l'envoi	4.40 m ³ / 155.4 pi ³
Semelle(s) de béton	1
Volume de béton	1.59 m ³ / 56.2 pi ³

	ASTM F-1487	CSA Z614	EN 1176
Âges	5 ans - 12 ans	5 ans - 12 ans	6 ans - 12 ans
Capacité	4	4	4
Aire de sécurité -- longueur	8.41 m / 27' 7"	9.50 m / 31' 2"	8.62 m / 28' 3"
Aire de sécurité -- largeur	9.44 m / 31' 0"	9.99 m / 32' 9"	9.21 m / 30' 3"
Aire de sécurité -- section	58.59 m ² / 630.7 pi ²	136.43 m ² / 1468.5 pi ²	59.56 m ² / 641.1 pi ²
Hauteur de chute	2.95 m / 9' 8"	2.95 m / 9' 8"	1.76 m / 5' 9"
Aire de circulation	Sans objet	1.80 m / 5' 11"	Sans objet

*Remarque : Le béton doit soutenir au moins 25 MPa (3500 psi).



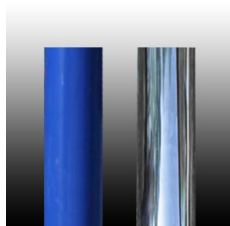
Particularités du produit :

- POTEAU D'APPUI :** Tuyau d'acier galvanisé de catégorie 60 d'un diamètre externe de 10 3/4 po (273 mm).
- BRAS D'APPUI :** Tuyau d'acier galvanisé de catégorie 80 d'un diamètre externe de 6 1/2 po (165 mm).
- PIVOT À JOINT UNIVERSEL :** Pivot à joint universel contenant un système de roulement à billes à 5 pièces et travaillant conjointement avec un système de butée à 2 pièces.
- CHAÎNE DE SUSPENSION :** Une chaîne de 5/16 po (8 mm) en acier galvanisé. Chaque chaîne est munie de points indépendants de raccordement au siège et au pivot.
- RACCORDEMENT DU SIÈGE :** Le siège sera fixé à la chaîne à quatre endroits par l'entremise d'une gaine monopièce d'acier inoxydable avec des boulons ultrarésistants (brevet déposé).
- PARE-CHOC DU SIÈGE :** Tuyau de caoutchouc à haute pression à armature textile et dont le diamètre externe mesure 3 1/2 po (90 mm). Il ne contient aucune teinture externe et il est recouvert d'une surface résistante à l'usure et aux impuretés.
- SIÈGE BIGGO^{MC} :** Soucoupe en aluminium monopièce ne pesant pas plus de 42 lb (19 kg) lorsqu'elle est vide, y compris le pare-chocs et toute autre pièce incluse avec le siège.
- ATTACHES DE BASE :** Toutes les attaches pour le raccordement des pièces sont fabriquées en acier inoxydable.

- INSTALLATION :** Ce produit ne doit être installé que par un installateur d'équipement de jeu agréé, formé et certifié conformément aux normes relatives aux aires de jeu en vigueur dans la région d'installation (p. ex. NPSI, CPSI ou une certification semblable).
- ZONE DE NON-EMPIÈTEMENT :** Au besoin, cette zone sera libre de tout obstacle qui n'est pas nécessairement conforme aux normes de protection de la zone de surface. Veuillez consulter les normes applicables pour plus d'information.
- CONFORMITÉ :** **CAN/CSA-Z614**
ASTM F-1487
EN-1176
CPSC Manuel de sécurité dans l'aire de jeux
- HOMOLOGUÉ TÜV :** Homologué d'après les critères EN 1176:2008 du certificat TÜV SÜD n° Z1 13 08 84504 002
- HOMOLOGUÉ IPEMA :** Le modèle DX-3150 décrit dans le présent document est agréé auprès du IPEMA. L'utilisation et la présentation du DX-3150 sont conformes aux exigences des normes ASTM F1487 et CSA Z614. Les exigences et les attestations de conformité peuvent être vérifiées au www.ipema.org.



† Lorsque le revêtement est utilisé correctement, ce produit répond aux lignes directrices pour ADAAG l'accessibilité, permettant la même jouer les possibilités pour les personnes de toutes aptitudes.



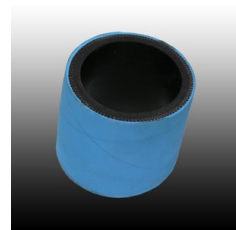
Poteau d'appui



Chaîne en acier galvanisé



Raccordement du siège Biggo



Pare-chocs Biggo